



System zarządzania
ISO 9001:2015
ISO 14001:2015
ISO 45001:2018
www.tuv.com
ID: 9105017600

Becker-Warkop Sp. z o.o.

44-266 Świerklany

ul. Przemysłowa 11

tel.: (0-32) 432 99 00

fax: (0-32) 432 99 01

becker@becker-mining.com.pl

www.becker-mining.com.pl

NIP: 642-000-05-82

REGON: 270501974

BDO: 000001190

becker
WARKOP

SYSTEMY DLA GÓRNICTWA

A PART OF THE BECKER MINING SYSTEMS GROUP OF COMPANIES

KARTA KATALOGOWA CIĄGNIK MANEWROWY TK 22



Ciągnik manewrowy TK 22 jest urządzeniem ciągnącym o napędzie pneumatycznym, przeznaczonym do transportu materiałów zawieszonych na wózkach nośnych kolejki podwieszanej profilu I 155. Jest stosowany zwłaszcza podczas prac pomocniczych, np. przy drażeniu wyrobiska itp. Pracuje na zasadzie docisku kół napędowych z obu stron kształtownika I 155.

Bank Pekao SA SWIFT: PKOPPLPW, PLN numer rachunku 40 1240 3927 1111 0011 0519 1558
Bank Pekao SA SWIFT: PKOPPLPW, EUR numer rachunku PL97 1240 3927 1978 0011 0519 1705
mBANK S.A. SWIFT: BREXPLPW, PLN numer rachunku: 15 1140 1179 0000 5876 3000 1001
mBANK S.A. SWIFT: BREXPLPW, EUR numer rachunku: PL63 1140 1179 0000 5876 3000 1010
Alior Bank SA SWIFT: ALBPPLPW, PLN numer rachunku 88 2490 0005 0000 4530 5526 2308



System zarządzania
ISO 9001:2015
ISO 14001:2015
ISO 45001:2018
www.tuv.com
ID 9105017600

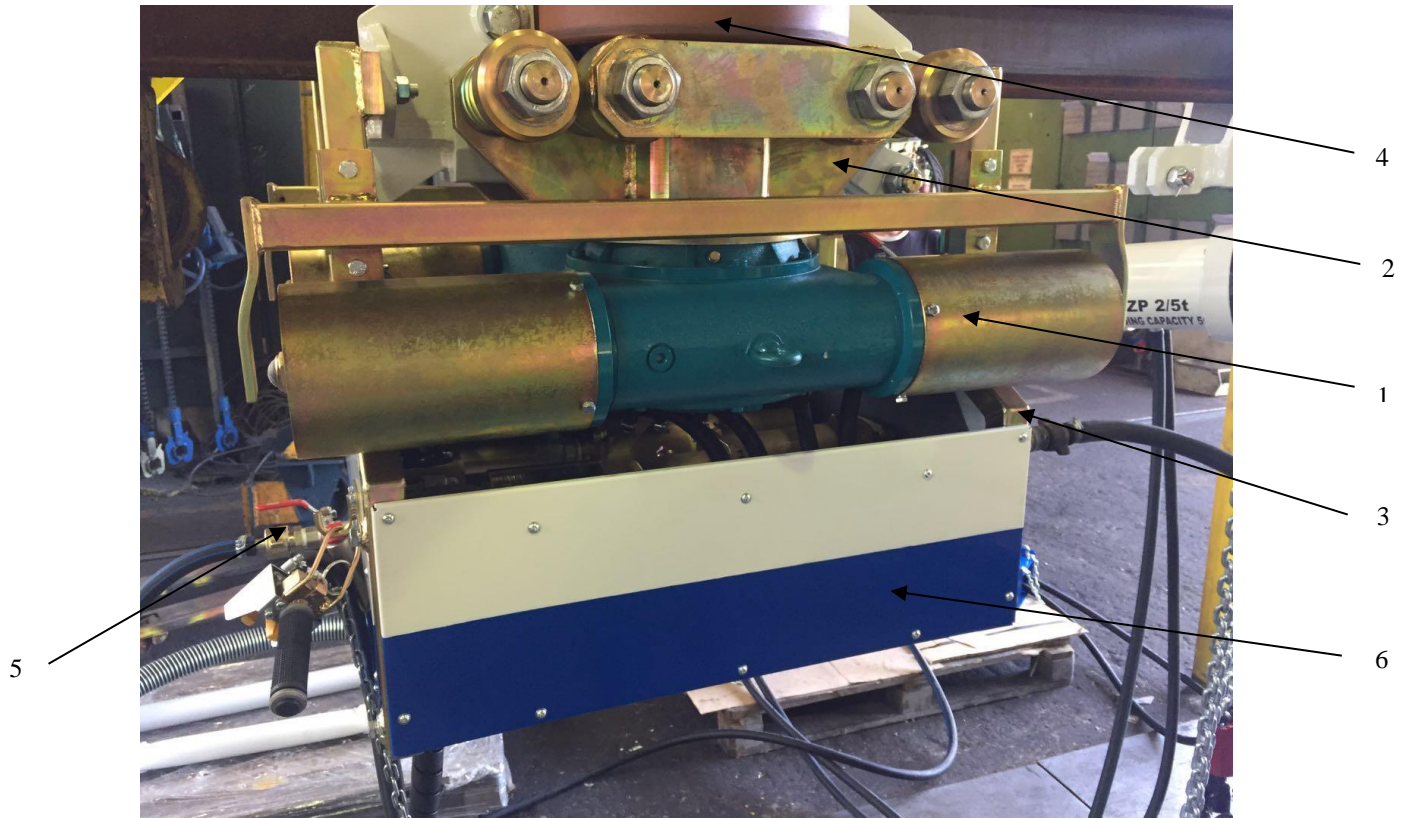
Becker-Warkop Sp. z o.o.
44-266 Świerklany
ul. Przemysłowa 11 NIP: 642-000-05-82
tel.: (0-32) 432 99 00 REGON: 270501974
fax: (0-32) 432 99 01 BDO: 000001190
becker@becker-mining.com.pl
www.becker-mining.com.pl

DANE TECHNICZNE

Siła ciągnięcia na poziomie	[kN]	22
Siła hamowania	[kN]	30
Instalowana moc przy ciśnieniu powietrza 0,6 MPa	[kW]	2 x 5,2
Szybkość ruchu na poziomie max.	[m.min ⁻¹]	24
Medium robocze		Sprężone powietrze
Ciśnienie robocze powietrza	[MPa]	0,4 ÷ 0,6
Filtracja (część ciągnika)	[µm]	30
Max. ciśnieniowa temperatura skraplania	°C	3
Max. stężenie elementów zanieczyszczeń stałych w powietrzu	[mg/m ³]	* 10
Koncentracja oleju w powietrzu (smarownica jest częścią ciągnika)	[mg/m ³]	* 25
Maksymalne pochylenie toru	[°]	±30°
Średnica rury doprowadzającej sprężone powietrze	[mm]	32
Typ toru dla stosowania		I 155
Wymiary w x SZ x dł	[mm]	870 x 830 x 1120
Masa	[kg]	650

* Podczas ciśnienia powietrza absolutnego 0,1 MPa, +20°C.

CIĄGNIK MANEWROWY TK 22



1. NAPĘD
2. NADWOZIE
3. RAMA
4. KOŁA POJAZDU
5. ROZRZĄD PNEUMATYCZNY
6. OSŁONY



System zarządzania
ISO 9001:2015
ISO 14001:2015
ISO 45001:2018

www.tuv.com
ID: 9105017600

Becker-Warkop Sp. z o.o.

44-266 Świerklany

ul. Przemysłowa 11

tel.: (0-32) 432 99 00

fax: (0-32) 432 99 01

becker@becker-mining.com.pl

www.becker-mining.com.pl

NIP: 642-000-05-82

REGON: 270501974

BDO: 000001190

becker
WARKOP

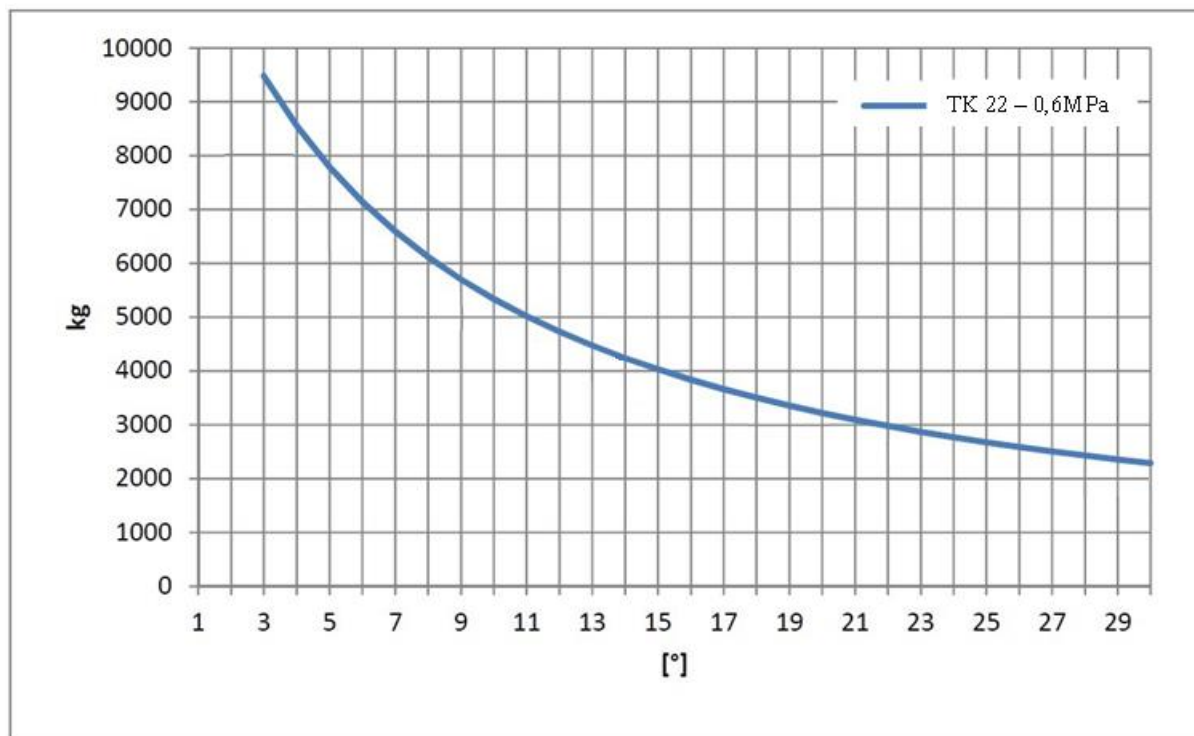
SYSTEMY DLA GÓRNICTWA

A PART OF THE BECKER MINING SYSTEMS GROUP OF COMPANIES

ZALEŻNOŚĆ TEORETYCZNA CAŁKOWITEJ MASY MANIPULOWANEGO CIĘŻARU NA POCHYLENIE KOLEJKI PODWIESZONEJ

Ciśnienie wejściowe: 0,6 MPa.

Wykres nie zawiera opór jezdny, które powstają poprzez opory toczone, stan łożysk kół wózków podwieszanych i stan kolejki podwieszanej (tłuszcz, przejście pomiędzy częściami kolejki podwieszanej itp.).



Bank Pekao SA SWIFT: PKOPPLPW, PLN numer rachunku 40 1240 3927 1111 0011 0519 1558
Bank Pekao SA SWIFT: PKOPPLPW, EUR numer rachunku PL97 1240 3927 1978 0011 0519 1705
mBANK S.A. SWIFT: BREXPLPW, PLN numer rachunku: 15 1140 1179 0000 5876 3000 1001
mBANK S.A. SWIFT: BREXPLPW, EUR numer rachunku: PL63 1140 1179 0000 5876 3000 1010
Alior Bank SA SWIFT: ALBPPLPW, PLN numer rachunku 88 2490 0005 0000 4530 5526 2308